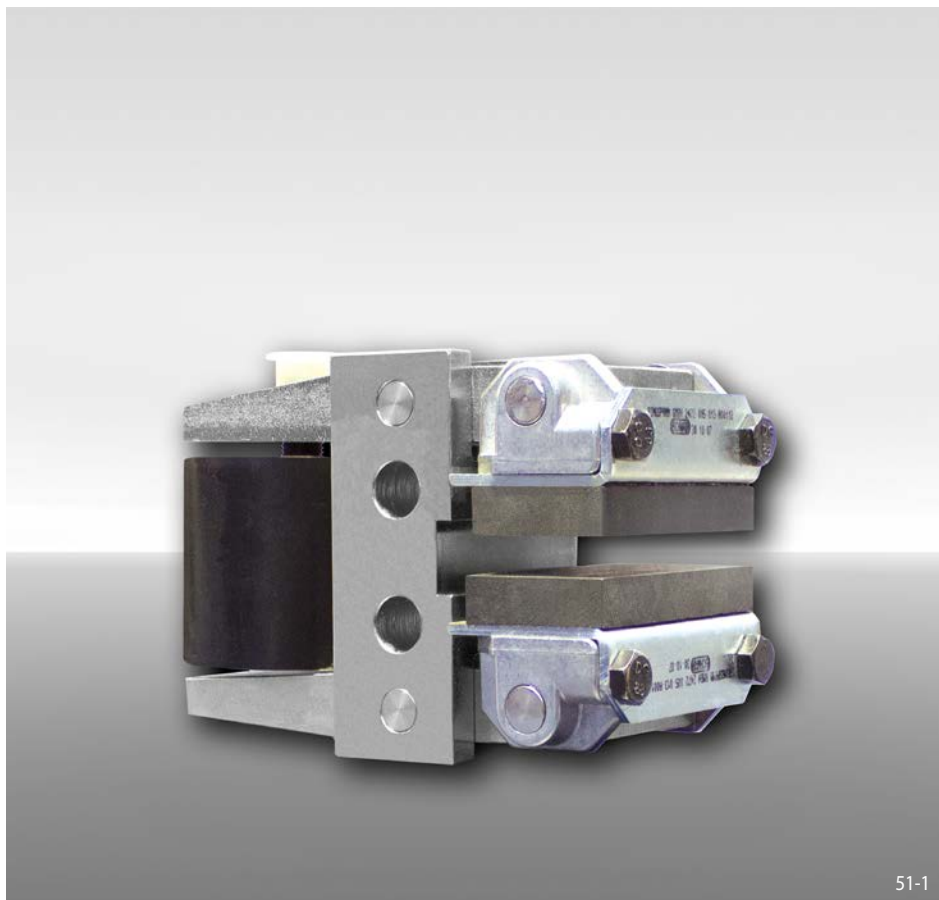


# Bremsszange DH 015 PFK

pneumatisch betätigt – federgelüftet



51-1

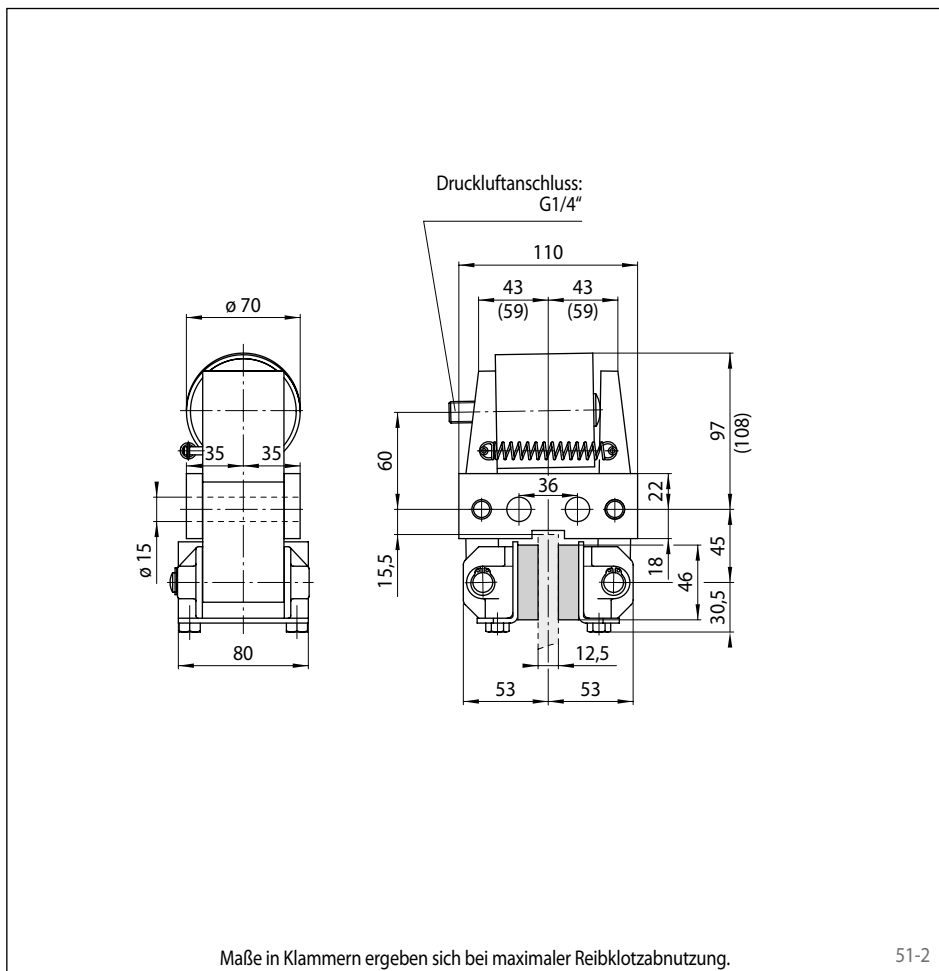
## Eigenschaften

| Eigenschaften  | Code |
|--|------|
| Bremsszange  | D    |
| Befestigung an der Maschine<br>rechtwinklig zur Bremsscheibe | H    |
| Rahmengröße 015  | 015  |
| Pneumatisch betätigt   | P    |
| Federgelüftet  | F    |
| Keine Nachstellung<br>bei Reibklotzverschleiß                | K    |
| Druckzylinder 620  | 620  |
| Druckzylinder mittig montiert                                | M    |
| Für Bremsscheibendicke 12,5 mm                               | 12   |

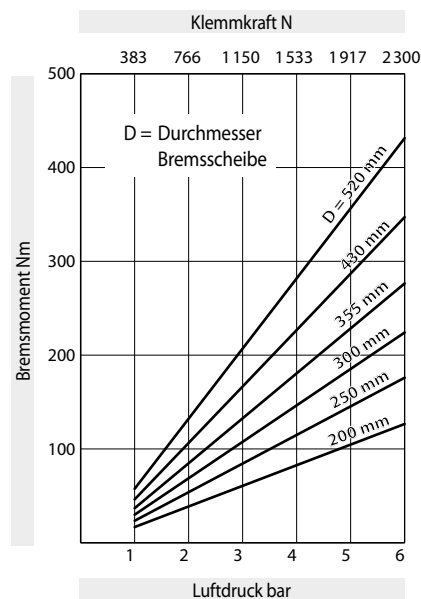
## Bestellbeispiel

Bremsszange DH 015 PFK, Druckzylinder 620, Druckzylinder mittig montiert, Bremsscheibendicke 12,5 mm:

DH 015 PFK - 620 M - 12



## Technische Daten



Den im Diagramm angegebenen Bremsmomenten liegt ein theoretischer Reibwert von 0,4 zugrunde.

Luftdruck: max. 6 bar

Luftvolumen: max. 124 cm<sup>3</sup>  
pro Schaltung

Gewicht: 4,6 kg