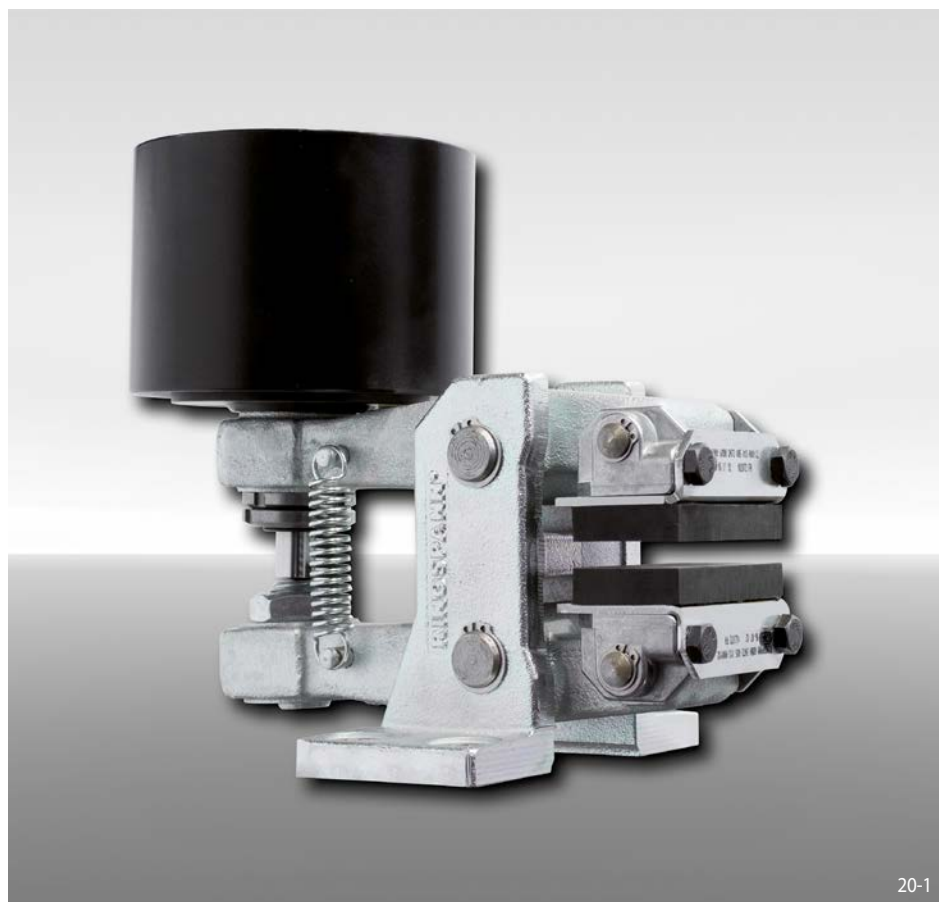


Bremsszange DV 030 FPA

federbetätigt – pneumatisch gelüftet



Eigenschaften

| Eigenschaften | Code |
|---|-------------|
| Bremsszange | D |
| Befestigung an der Maschine parallel zur Bremsscheibe | V |
| Rahmengröße 030 | 030 |
| Federbetätigt | F |
| Pneumatisch gelüftet | P |
| Automatische Nachstellung bei Reibklotzverschleiß | A |
| Wahlweise stehen Druckzylinder 065, 085, 095 oder 105 zur Verfügung | 065 bis 105 |
| Druckzylinder rechts bzw. links montiert lieferbar | R L |
| Für Bremsscheibendicken 12,5 mm oder 25 mm | 12 25 |

Bestellbeispiel

Bremsszange DV 030 FPA, Druckzylinder 085, Druckzylinder rechts montiert, Bremsscheibendicke 12,5 mm:

DV 030 FPA - 085 R - 12

Technische Daten

| Bremsscheibendurchmesser mm | Bremsszange DV 030 FPA | | | |
|--------------------------------|--------------------------|----------------------------|--------------------------|----------------------------|
| | mit Druckzylinder 065 | mit Druckzylinder 085 | mit Druckzylinder 095 | mit Druckzylinder 105 |
| Bremsmoment | Bremsmoment | Bremsmoment | Bremsmoment | Bremsmoment |
| Nm | Nm | Nm | Nm | Nm |
| 200 | 250 | 150 | 530 | 760 |
| 250 | 340 | 200 | 710 | 1050 |
| 300 | 430 | 250 | 900 | 1300 |
| 355 | 530 | 310 | 1100 | 1600 |
| 430 | 670 | 390 | 1400 | 2000 |
| 520 | 830 | 480 | 1700 | 2500 |
| Anordnung | rechts / links | rechts / links | rechts / links | rechts |
| Klemmkraft | 4500 N | 2600 N | 9300 N | 13500 N |
| Luftdruck | min. 5 bar max. 8 bar | min. 1,7 bar max. 8 bar | min. 5 bar max. 8 bar | min. 4,7 bar max. 8 bar |
| Luftvolumen pro Schaltung | max. 72 cm ³ | max. 140 cm ³ | max. 140 cm ³ | max. 460 cm ³ |
| Gewicht | 9,1 kg | 11,5 kg | 11,5 kg | 13,1 kg |

Den in der Tabelle angegebenen Bremsmomenten liegt ein theoretischer Reibwert von 0,4 zugrunde.

Bremsszange DV 030 FPA

federbetätigt – pneumatisch gelüftet

