

Bremszange DX 230 FEA

federbetätigt – elektrohydraulisch gelüftet



Eigenschaften

Eigenschaften	Code
Bremszange	D
Scheibenbremse	X
Rahmengröße 230	230
Federbetätigt	F
Elektrohydraulisch gelüftet	E
Automatische Nachstellung bei Reibklotzverschleiß	A
Wahlweise stehen Lüftgeräte 454, 455, 465 oder 477 zur Verfügung	454 bis 477

Bestellbeispiel

Bremszange DX 230 FEA, Lüftgerät 455:

DX 230 FEA - 455

Technische Daten

Brems­scheiben- durchmesser mm	Bremszange DX 230 FEA							
	mit Lüftgerät 454		mit Lüftgerät 455		mit Lüftgerät 465		mit Lüftgerät 477 C	
	Bremsmoment		Bremsmoment		Bremsmoment		Bremsmoment	
	min. Nm	max. Nm	min. Nm	max. Nm	min. Nm	max. Nm	min. Nm	max. Nm
355	400	960	650	1 670	800	2 150	950	2 600
400	470	1 130	770	1 970	950	2 550	1 100	3 050
450	550	1 320	900	2 300	1 100	3 000	1 300	3 550
500	630	1 510	1 030	2 650	1 250	3 400	1 500	4 050
560	730	1 740	1 190	3 030	1 450	3 950	1 700	4 650
630	840	2 000	1 370	3 450	1 650	4 550	2 000	5 400
710	970	2 310	1 580	4 020	1 950	5 200	2 300	6 200
Klemmkraft	9 500 N		16 500 N		21 500 N		25 500 N	
Druckkraft	750 N		1 200 N		1 500 N		1 750 N	
Gewicht Lüftgerät	15 kg		21 kg		21 kg		31 kg	
Gewicht Bremse ohne Lüftgerät	95 kg		95 kg		95 kg		105 kg	

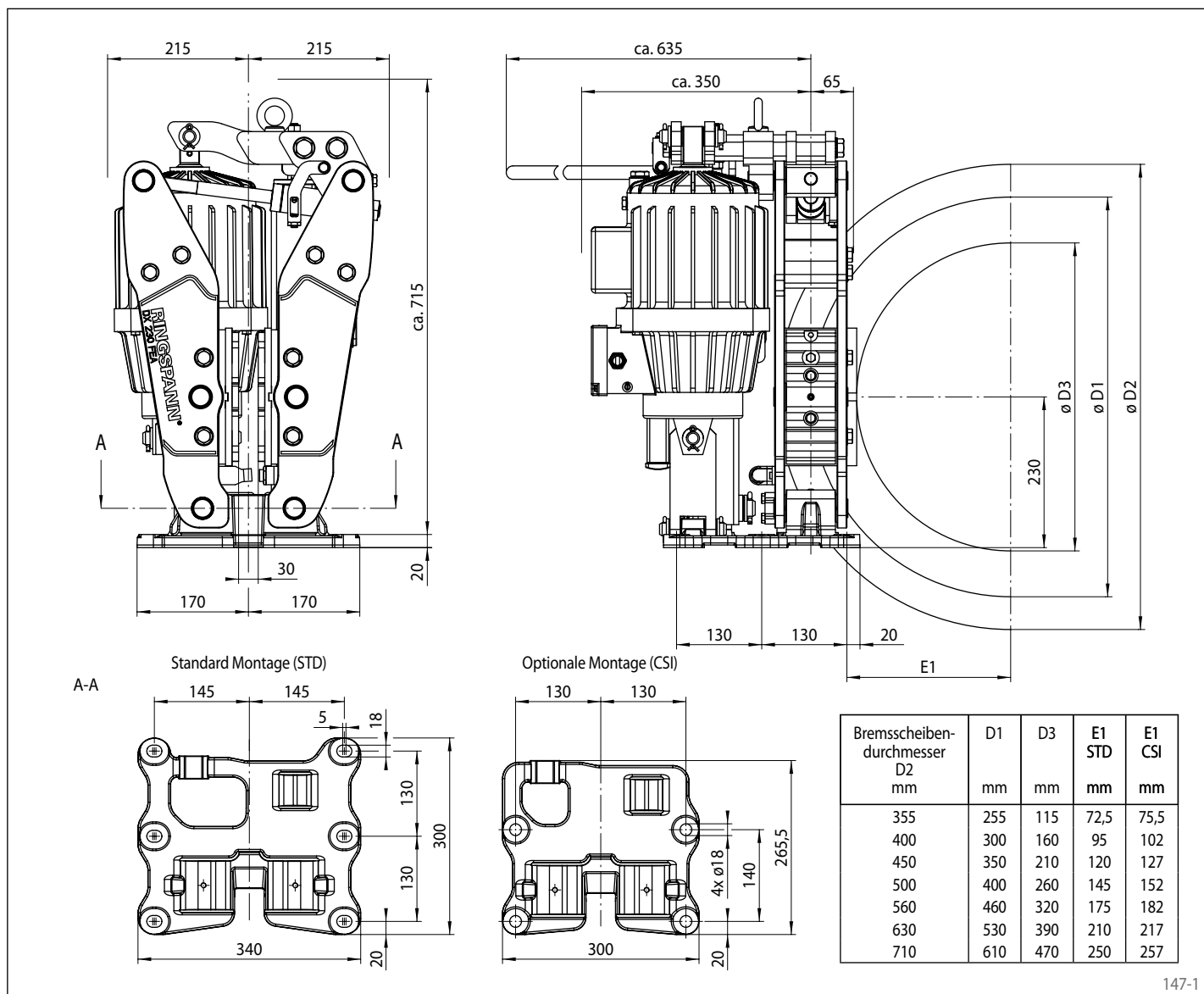
Den in der Tabelle angegebenen Bremsmomenten liegt ein theoretischer Reibwert von 0,4 zugrunde. Die Bremsmomente basieren auf optimal konditionierten Reibbelägen.

Technische Beschreibung

Die RINGSPANN DX Bremsen werden hauptsächlich als Halte- oder Notstopp-Bremsen bei hohen Umfangsgeschwindigkeiten und hoher Anzahl an Schaltzyklen eingesetzt.

Bei Wegschalten der Spannungsversorgung oder im Falle eines Stromausfalls schließen die Bremsen automatisch mittels Federkraft. Mit Hilfe eines elektrohydraulischen Lüftgerätes werden die Bremsen geöffnet.

Typische Anwendungen sind Hub- und Fahrantriebe von Krananlagen, Förderband- sowie Schaufelradantriebe.



147-1

Weitere Eigenschaften

- Wartungsfreundliche Stahlhebelkonstruktion
- Einfache und robuste Bremsenausrichtung und -einstellung
- Automatische Verschleißnachstellung
- Selbstzentrierung für gleichmäßig beidseitigen Lüftspalt zwischen Bremsbelag und Bremsscheibe
- Paralleler Lüftspalt bei geöffneter Bremse
- Bolzen und Zugstangen aus rostfreiem Edelstahl
- Wartungsfreie selbstschmierende Buchsen
- Stufenlos einstellbare Federrohreinheit
- Asbestfreie Sinterbremsbeläge
- Umgebungstemperatur: -20° bis +70°C
- Standard Stromanschluss: 3-phasig 400VAC/50Hz

Optionen

- Schaltsensoren für Statusabfragen: "Bremse offen", "Bremse geschlossen", "Bremsbelagverschleißgrenze" und "Handlüftung betätigt"
- Linearwegsensor zur Überwachung von Lüft- und Reservehub
- Temperatursensoren PT100 zur Überwachung der Bremsbelagtemperatur
- DMS-Lastmesszelle zur Überwachung der Anpresskraft
- Klemmenkasten für Sensoranschluss
- Exzentrische Handlüftung
- Maritime Ausführung (C5-M/CX)
- Sonderausführungen für niedrige oder hohe Umgebungstemperaturen
- Lüftgerät mit internen Hub- und Senkventilen

- Lüftgerät in explosionsgeschützter Ausführung
- Stromanschlüsse 3-phasig 200-800VAC 50/60Hz
- Andere Bremscheibendicken auf Anfrage
- Grundplatte gemäß Wettbewerb