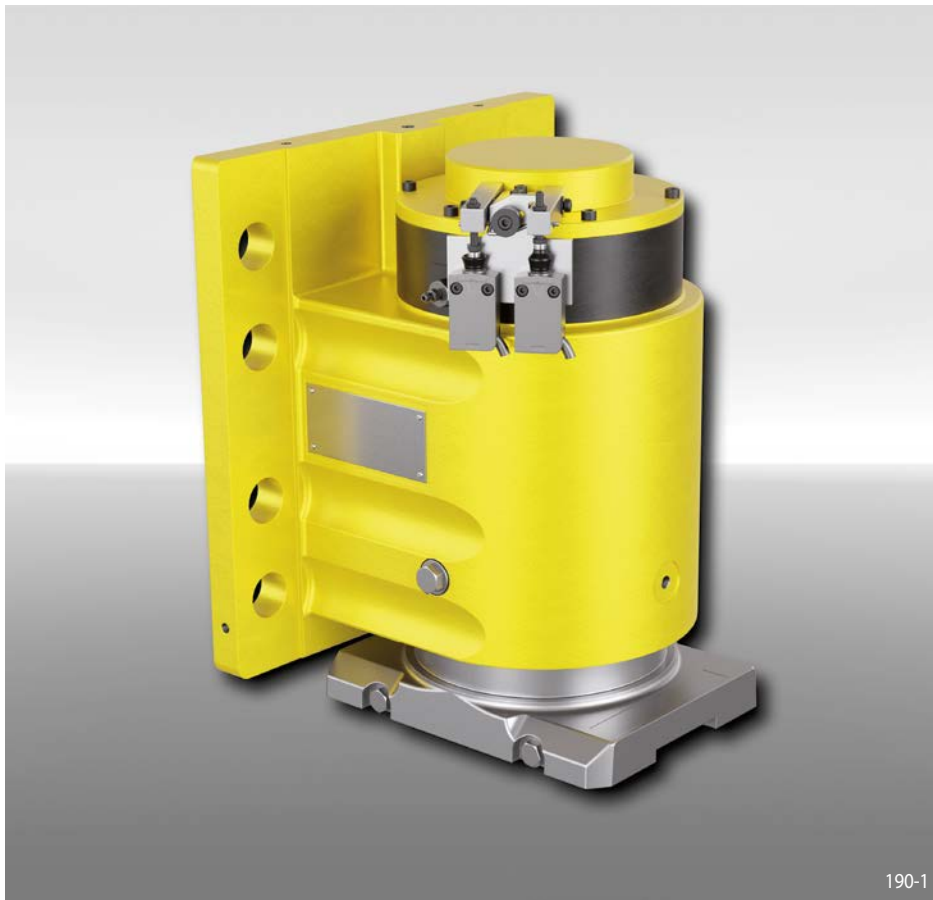


Schienenbremse HR 130 FHK

federbetätigt – hydraulisch gelüftet



Eigenschaften

Eigenschaften	Code
Bremse	H
Schiene	R
Rahmengröße 130	130
Federbetätigt	F
Hydraulisch gelüftet	H
Keine Nachstellung bei Reibklotzverschleiß	K
Max. Klemmkraft 50 kN oder 200 kN	050 200

Bestellbeispiel

Schienenbremse HR 130 FHK, max. Klemmkraft 200 kN:

HR 130 FHK-200

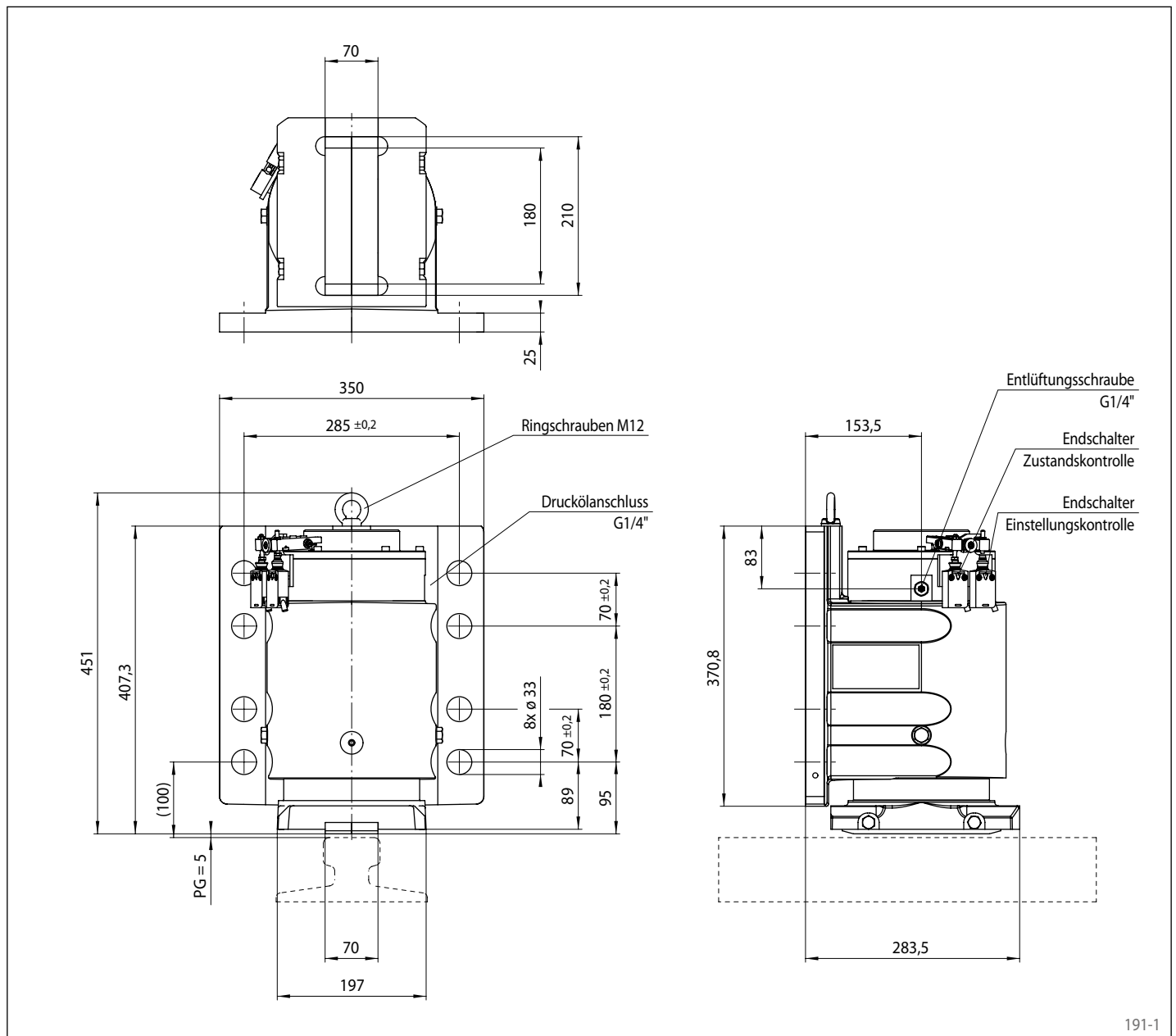
Technische Daten

	Schienenbremse HR 130 FHK	
	mit Klemmkraft 050	mit Klemmkraft 200
Bremskraft	27,3 kN	110 kN
Klemmkraft auf der Schiene	50 kN	200 kN
Totaler Luftspalt	5 mm	5 mm
Öldruck	min. 60 bar max. 230 bar	min. 210 bar max. 230 bar
Ölvolumen	max. 90 cm ³	max. 90 cm ³
Gewicht	130 kg	130 kg

Schienenbremse HR 130 FHK

RINGSPANN®

federbetätigt – hydraulisch gelüftet



Arbeitsbedingungen

- Umgebungstemperatur: -20 °C / +60 °C
- Luftfeuchtigkeit: <90%

Überwachungsschalter

- 240 VAC 1,5 A; 250 VDC 0,1 A
- Kabel 5 x 0,75 mm², Länge 2 m, Durchmesser außen 7,5 mm
- Schutzart IP67

Optionen

- Einbausatz (Schrauben und Unterlegscheiben)
- Schutzhaube aus Edelstahl
- Seewasserschutz

Hinweise

- Inklusive Ringschrauben
- Befestigung:
8 Schrauben M30, Klasse 8.8 mit
Anziehdrehmoment 1 280 Nm ±5% ; μ 0,15
(nicht mitgeliefert)