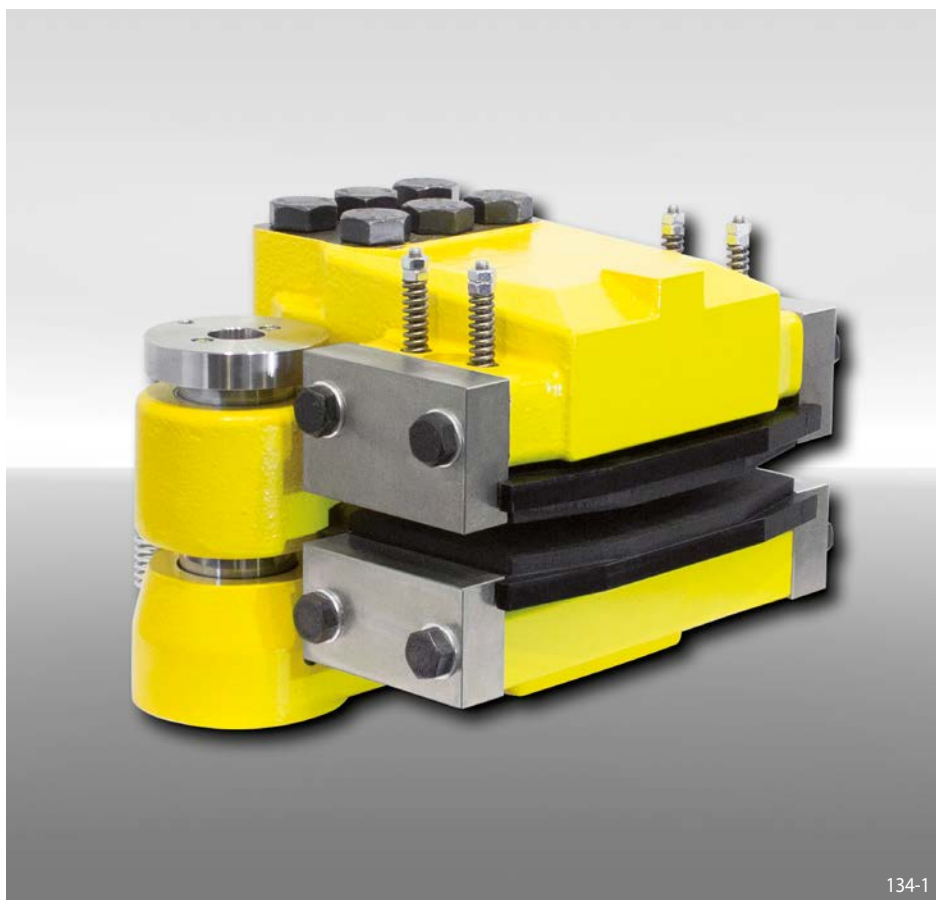


# Bremssattel HS 120 HFK

hydraulisch betätigt – federgelüftet  
für Windenergie- oder Förderanlagen



## Eigenschaften

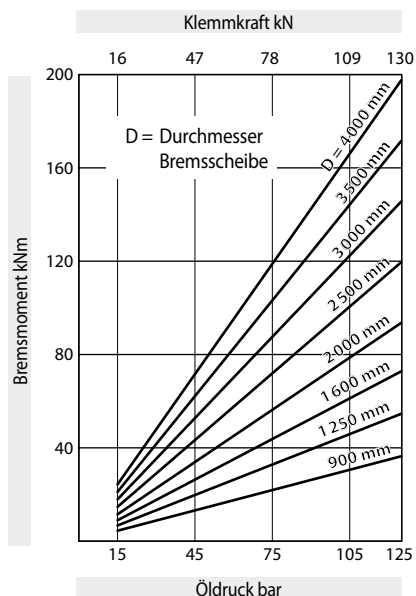
Eigenschaften	Code
Bremssattel	H
Schwimmend gelagert	S
Rahmengröße 120	120
Hydraulisch betätigt	H
Federgelüftet	F
Keine Nachstellung bei Reibklotzverschleiß	K
Max. Klemmkraft 130 kN	130

## Bestellbeispiel

Bremssattel HS 120 HFK, max. Klemmkraft 130 kN:

HS 120 HFK - 130

## Technische Daten



Den im Diagramm angegebenen Bremsmomenten liegt ein theoretischer Reibwert von 0,4 zugrunde.

Öldruck: min. 15 bar  
max. 125 bar

Ölvolumen: max. 203 cm<sup>3</sup>

Gewicht: ca. 195 kg

## Weitere Eigenschaften

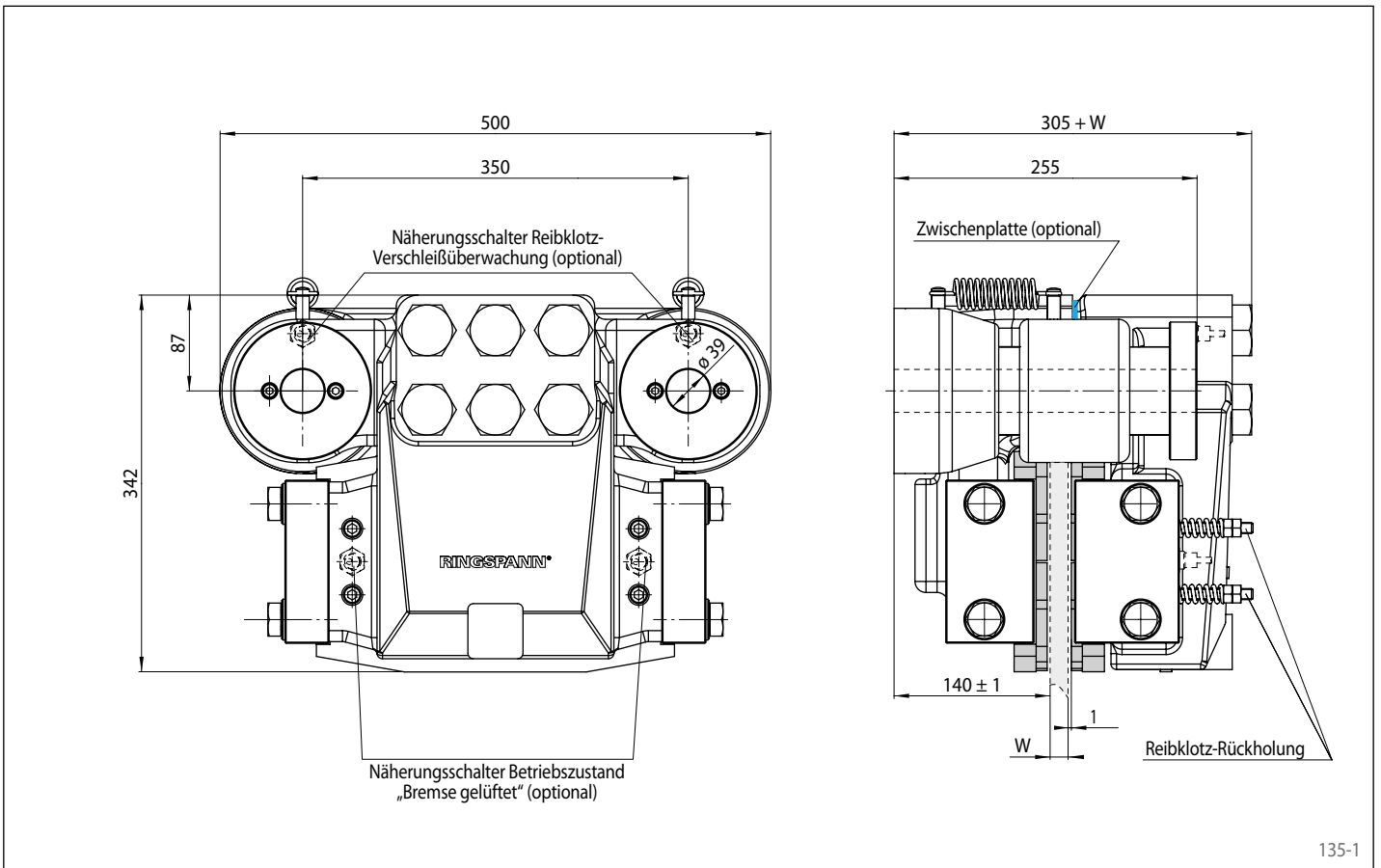
- Hohe Leckagesicherheit
- Einfacher Reibklotzaustausch
- Lackierung mit Oberflächenschutzklasse C4-L nach ISO 12944
- Für Brems Scheibendicken  $W = 20$  mm; durch kundenseitigen Einbau einer Zwischenplatte sind Brems Scheibendicken bis 40 mm möglich

## Zubehör

- Induktiver Näherungsschalter für Betriebszustand „Bremse gelüftet“
- Induktiver Näherungsschalter für Reibklotzverschleißüberwachung
- Optionale Lackierung mit Oberflächenschutzklasse C4-H oder C5M-H (Offshore) nach ISO 12944

# Bremssattel HS 120 HFK

hydraulisch betätigt – federgelüftet  
für Windenergie- oder Förderanlagen



135-1

## Montage

