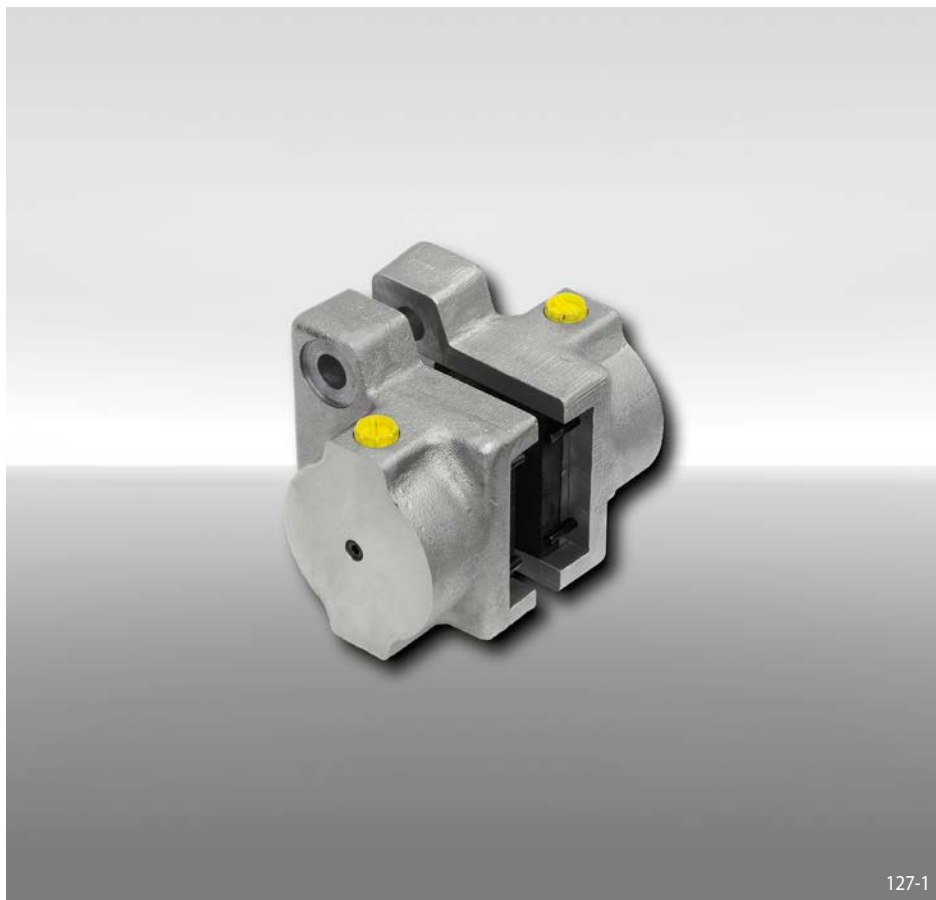


# Bremssattel HW 063 HFA

hydraulisch betätigt – federgelüftet



## Eigenschaften

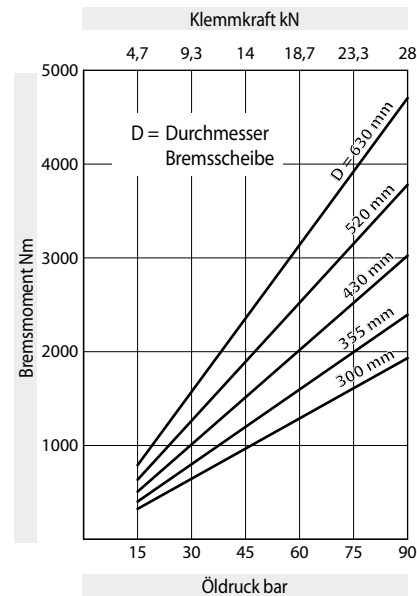
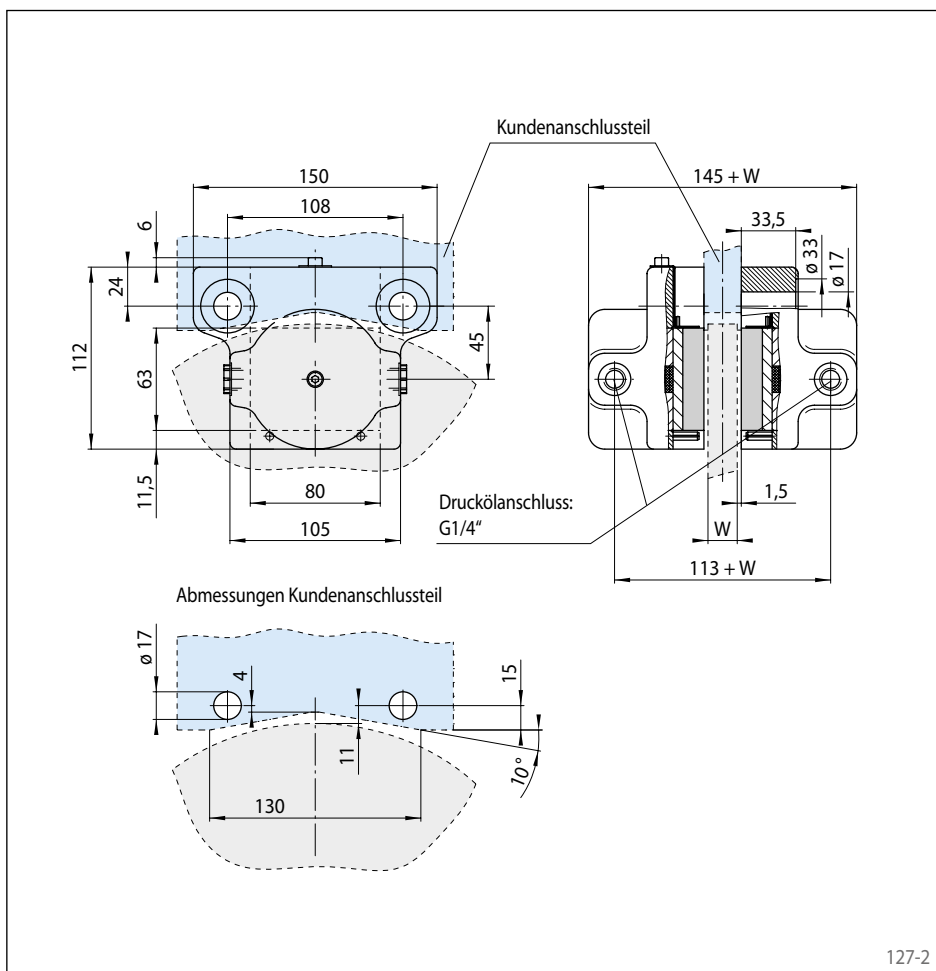
Eigenschaften	Code
Bremssattel	H
Standard	W
Rahmengröße 063	063
Hydraulisch betätigt	H
Federgelüftet	F
Automatische Nachstellung bei Reibklotzverschleiß	A
Max. Klemmkraft 28 kN	028

## Bestellbeispiel

Bremssattel HW 063 HFA, max. Klemmkraft 28 kN:

HW 063 HFA - 028

## Technische Daten



Den im Diagramm angegebenen Bremsmomenten liegt ein theoretischer Reibwert von 0,3 zugrunde.

Öldruck: min. 5 bar  
max. 90 bar

Ölvolumen: max. 78 cm<sup>3</sup>

Gewicht: 8 kg

## Weitere Eigenschaften

- Die Dicke des Kundenanschlussteils ergibt sich aus der Dicke der Bremssscheibe W zuzüglich 3 mm