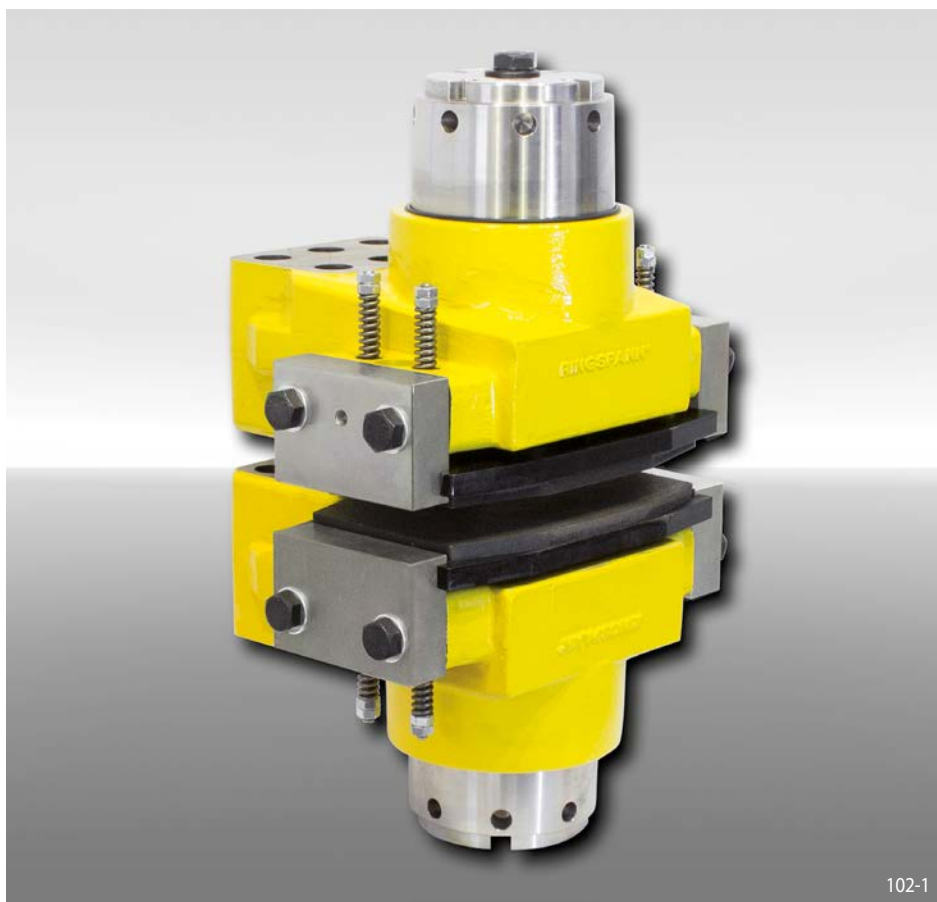


# Bremssattel HW 120 FHM

federbetätigt – hydraulisch gelüftet

**RINGSPANN®**



## Eigenschaften

Eigenschaften	Code
Bremssattel	H
Standard	W
Rahmengröße 120	120
Federbetätigt	F
Hydraulisch gelüftet	H
Manuelle Nachstellung bei Reibklotzverschleiß	M
Wahlweise stehen Federpakete für Klemmkräfte 30 kN, 50 kN, 70 kN, 100 kN oder 120 kN zur Verfügung	030 bis 120

## Bestellbeispiel

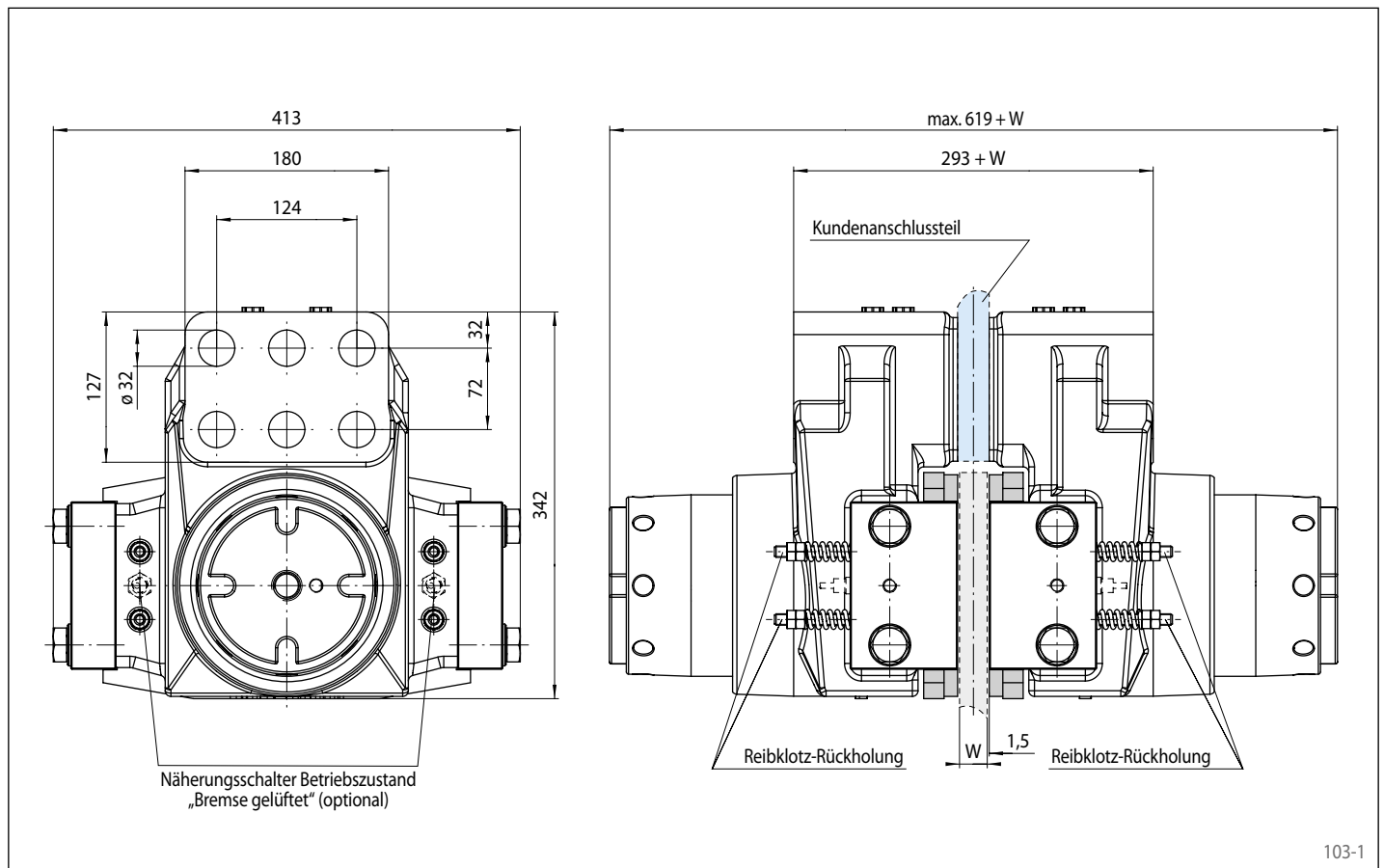
Bremssattel HW 120 FHM, Federpaket für Klemmkraft 30 kN:

HW 120 FHM - 030

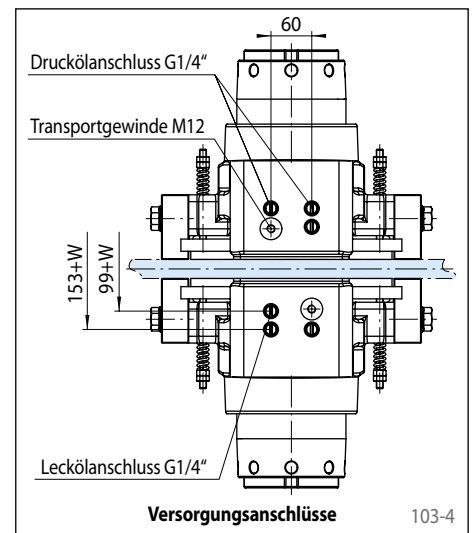
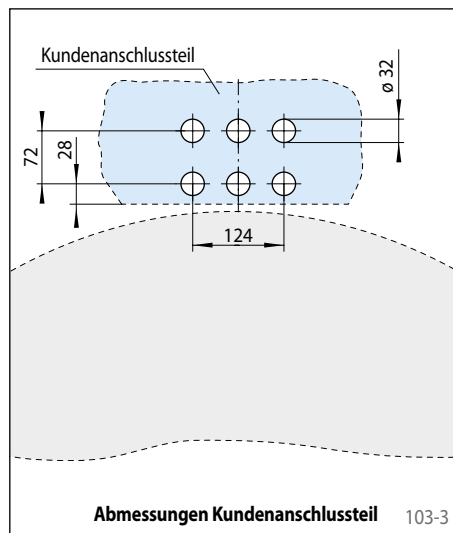
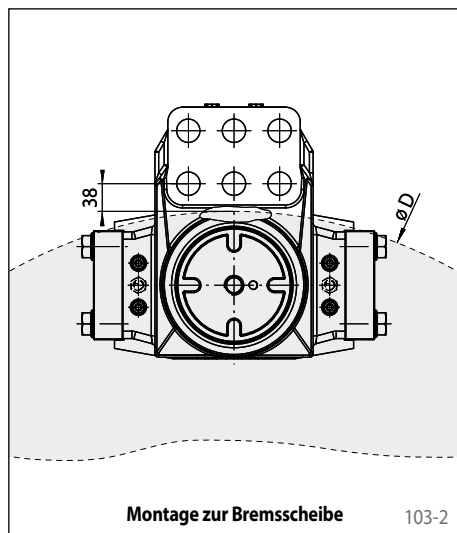
## Technische Daten

	Bremssattel HW 120 FHM				
	mit Federpaket 030	mit Federpaket 050	mit Federpaket 070	mit Federpaket 100	mit Federpaket 120
Bremsscheibendurchmesser	Bremsmoment	Bremsmoment	Bremsmoment	Bremsmoment	Bremsmoment
mm	Nm	Nm	Nm	Nm	Nm
900	8400	14000	19600	28000	33600
1250	12600	21000	29400	42000	50400
1600	16800	28000	39200	56000	67200
2000	21600	36000	50400	72000	86400
3000	33600	56000	91800	112000	134400
3500	39600	66000	108200	132000	158400
4000	45600	76000	124600	152000	182400
Klemmkraft	30 kN	50 kN	70 kN	100 kN	120 kN
Öldruck	min. 50 bar max. 200 bar	min. 80 bar max. 200 bar	min. 110 bar max. 200 bar	min. 140 bar max. 200 bar	min. 180 bar max. 200 bar
Ölvolumen	max. 170 cm <sup>3</sup>	max. 170 cm <sup>3</sup>	max. 170 cm <sup>3</sup>	max. 170 cm <sup>3</sup>	max. 170 cm <sup>3</sup>
Gewicht	ca. 185 kg	ca. 185 kg	ca. 185 kg	ca. 185 kg	ca. 185 kg

Den in der Tabelle angegebenen Bremsmomenten liegt ein theoretischer Reibwert von 0,4 zugrunde.



### Montage



### Weitere Eigenschaften

- Hohe Leckagesicherheit
- Einfacher Reibklotzaustausch
- Lackierung mit Oberflächenschutzklasse C4-L nach ISO 12944
- Die Dicke des Kundenanschlussteils ergibt sich aus der Dicke der Bremsscheibe  $W$  zuzüglich 3 mm

### Zubehör

- Induktiver Näherungsschalter für Betriebszustand „Brems gelüftet“
- Optionale Lackierung mit Oberflächenschutzklasse C4-H oder C5M-H (Offshore) nach ISO 12944