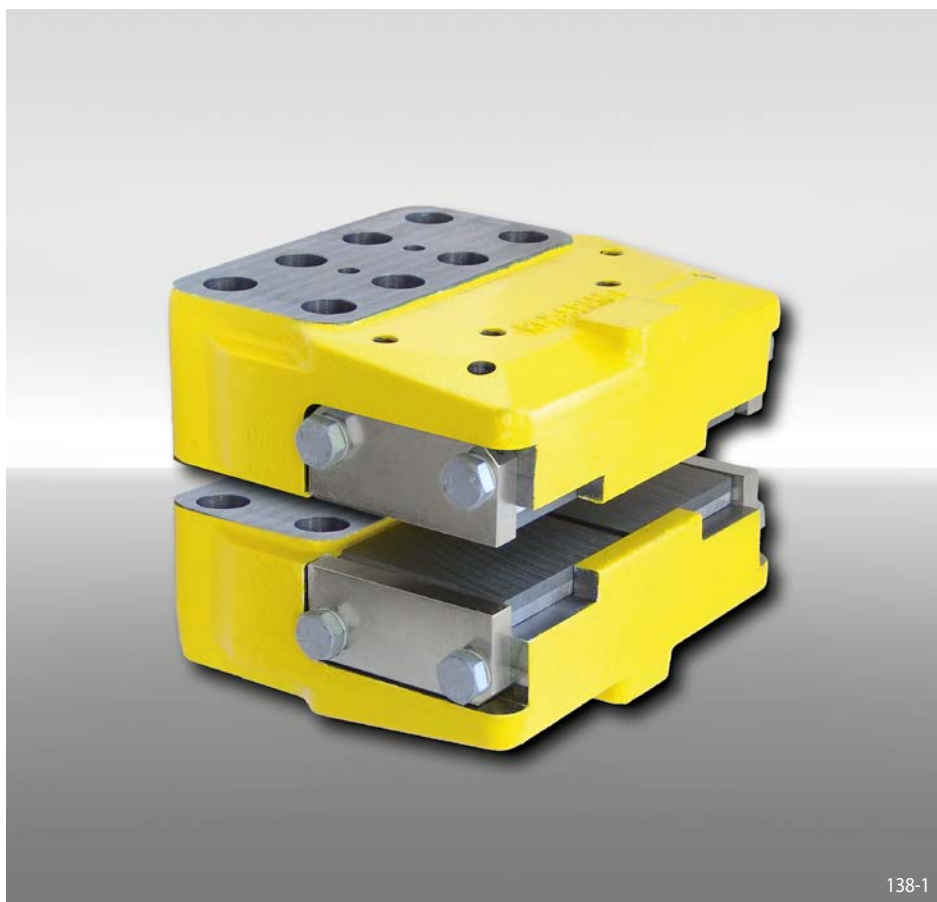


Bremssattel HW 180 HFA

hydraulisch betätigt – federgelüftet

RINGSPANN®



Eigenschaften

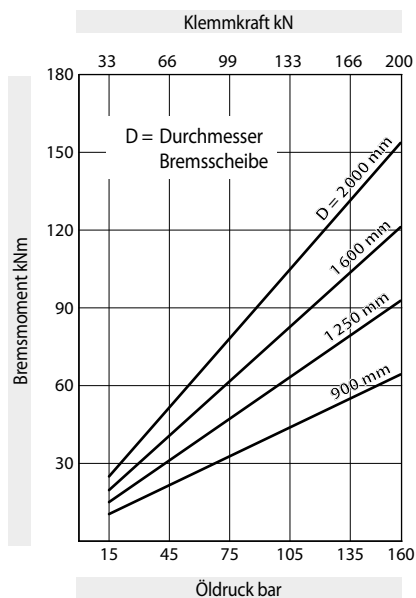
Eigenschaften	Code
Bremssattel	H
Standard	W
Rahmengröße 180	180
Hydraulisch betätigt	H
Federgelüftet	F
Automatische Nachstellung bei Reibklotzverschleiß	A
Max. Klemmkraft 200 kN	200

Bestellbeispiel

Bremssattel HW 180 HFA, max. Klemmkraft 200 kN:

HW 180 HFA - 200

Technische Daten



Den im Diagramm angegebenen Bremsmomenten liegt ein theoretischer Reibwert von 0,4 zugrunde.

Öldruck: min. 15 bar
max. 160 bar

Ölvolumen: max. 190 cm³

Gewicht: ca. 65 kg

Weitere Eigenschaften

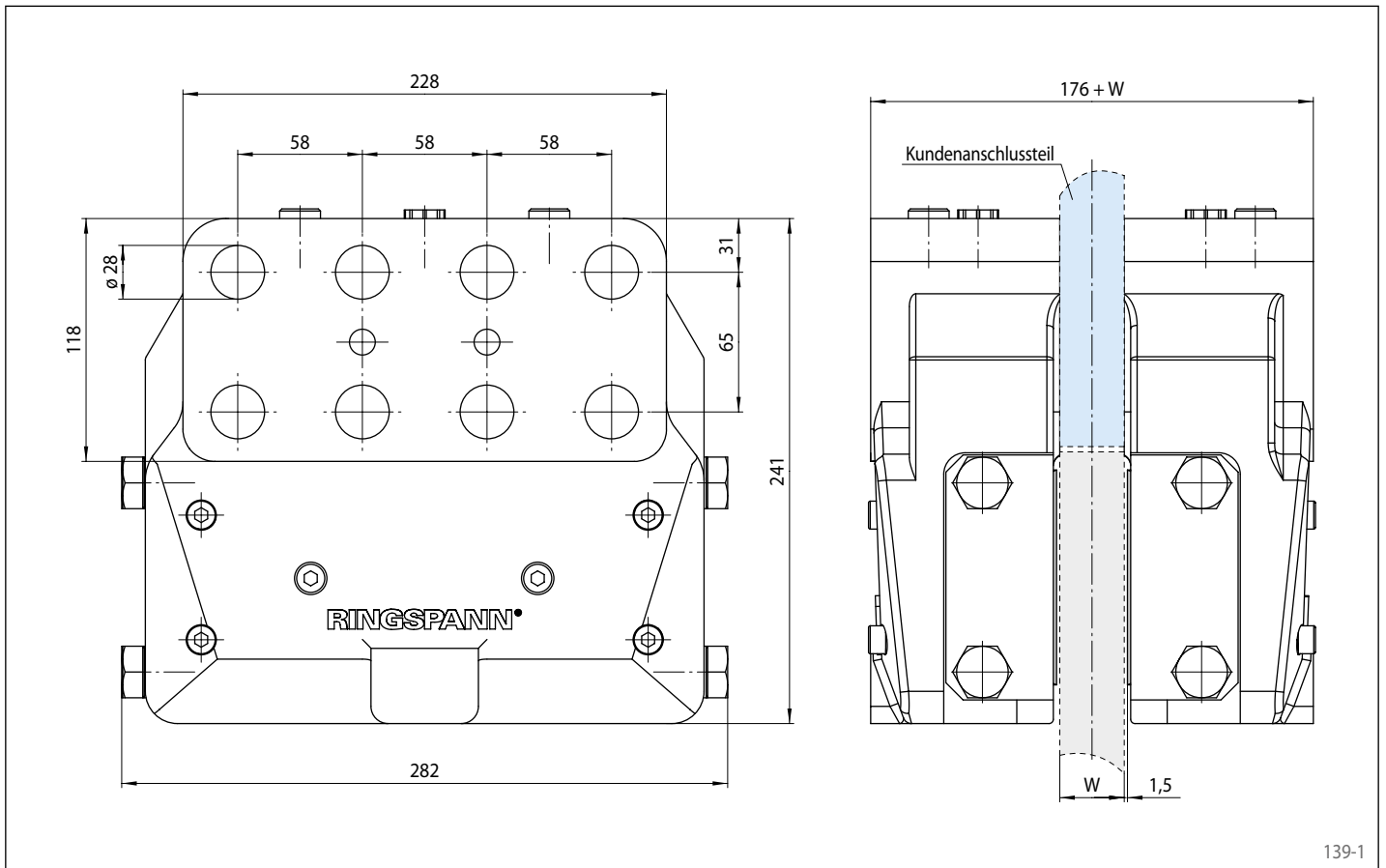
- Hohe Leckagesicherheit
- Lackierung mit Oberflächenschutzklasse C4-L nach ISO 12944
- Die Dicke des Kundenanschlussteils ergibt sich aus der Dicke der Bremsscheibe W

Zubehör

- Optionale Lackierung mit Oberflächenschutzklasse C4-H oder C5M-H (Offshore) nach ISO 12944

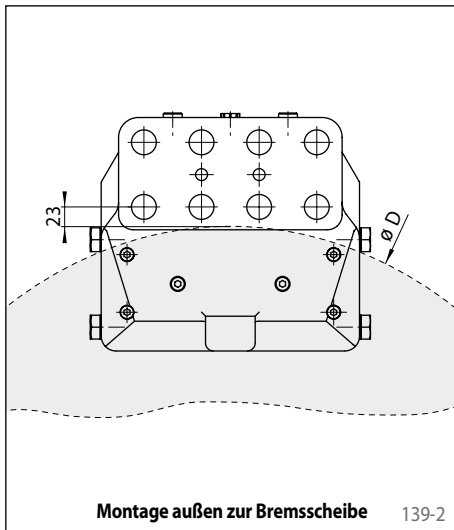
Bremssattel HW 180 HFA

hydraulisch betätigt – federgelüftet

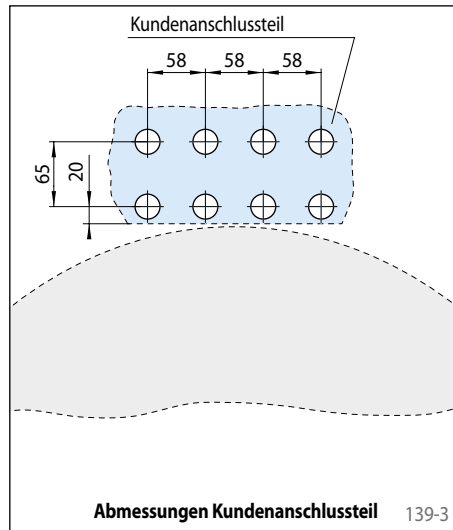


139-1

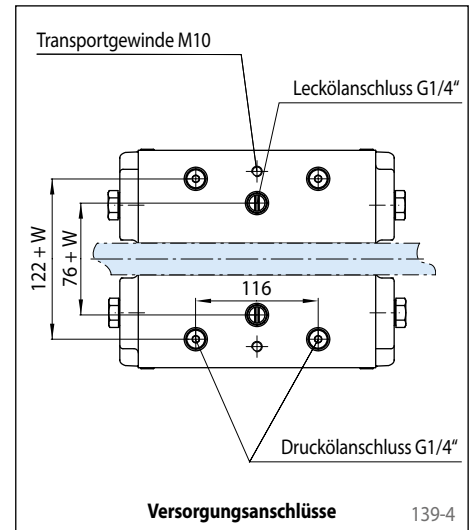
Montage



Montage außen zur Bremsscheibe 139-2



Abmessungen Kundenanschlussteil 139-3



Versorgungsanschlüsse 139-4